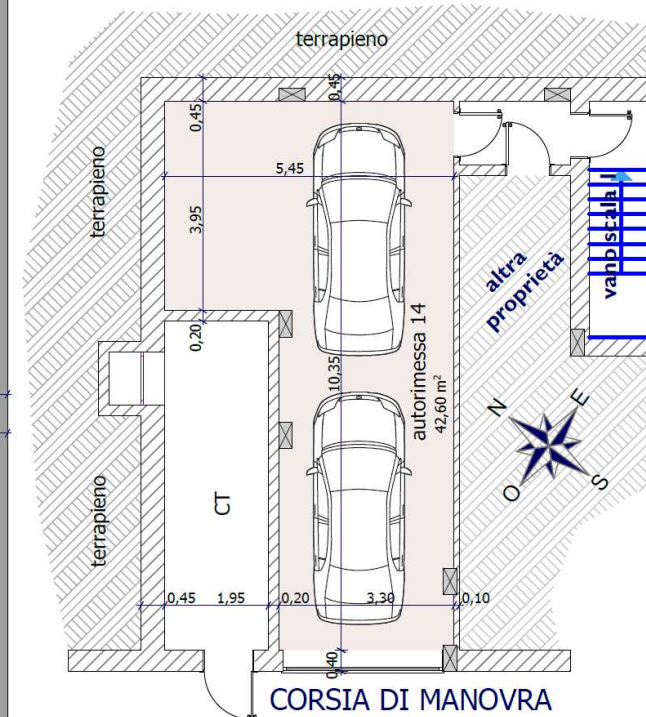


pianta piano terreno - scala 1:100

pianta piano seminterrato



Superficie utile lorda:		
abitazione		mq. 95,00
marciapiede e balcone		mq. 45,80
area verde		mq. 277,35
Superficie commerciale:		
abitazione	100%	mq. 95,00
marciapiede e balcone	50%	mq. 22,90
area verde	10%	mq. 27,73
TOTALE		mq. 145,63
Autorimessa		mq. 42,60

**A
L
L
O
G
G
I
O
1**